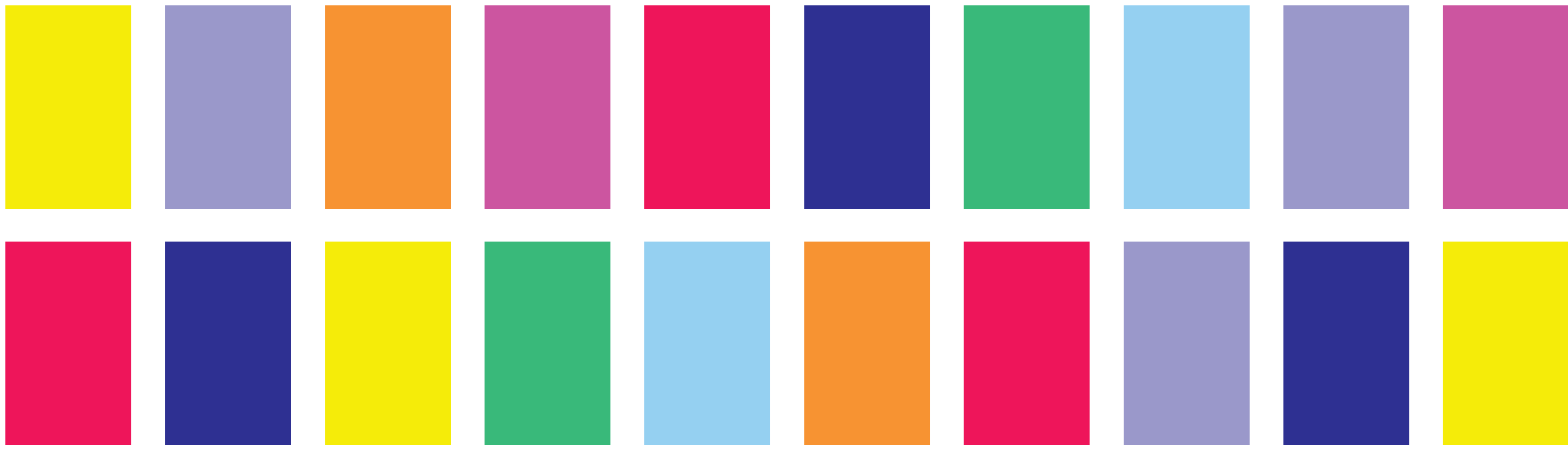
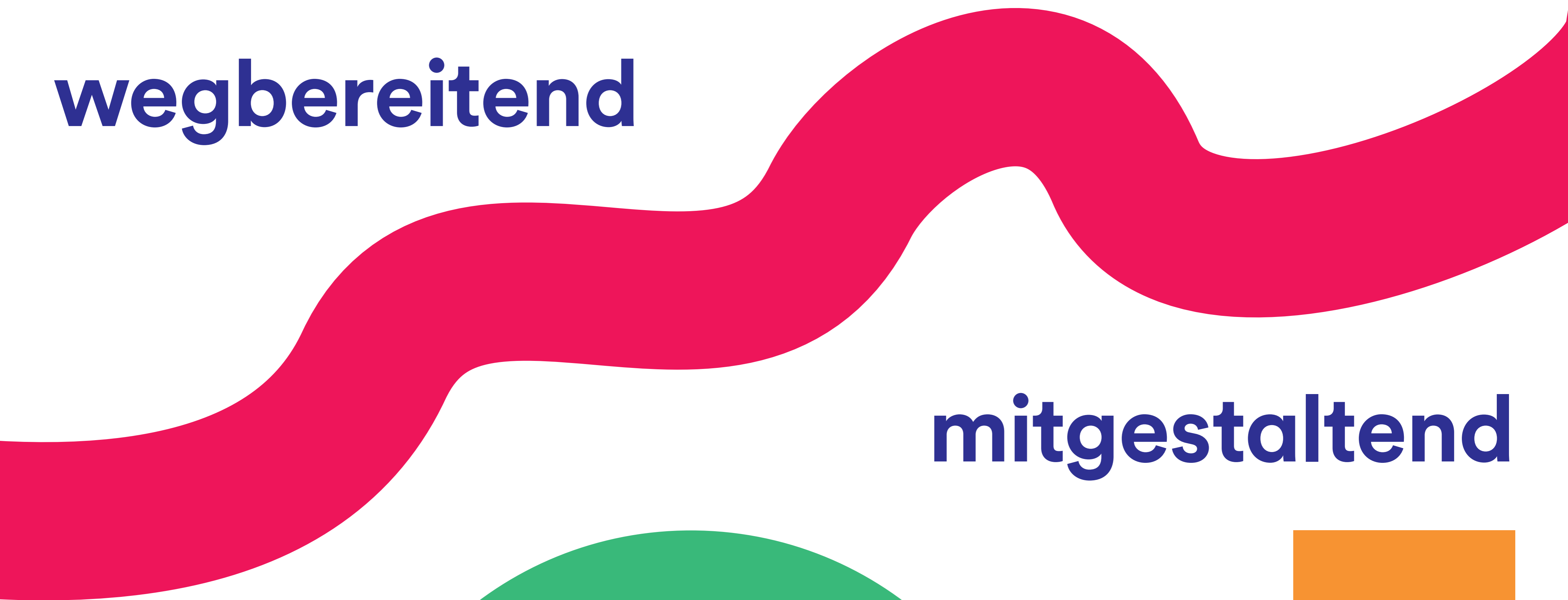


**facettenreich**



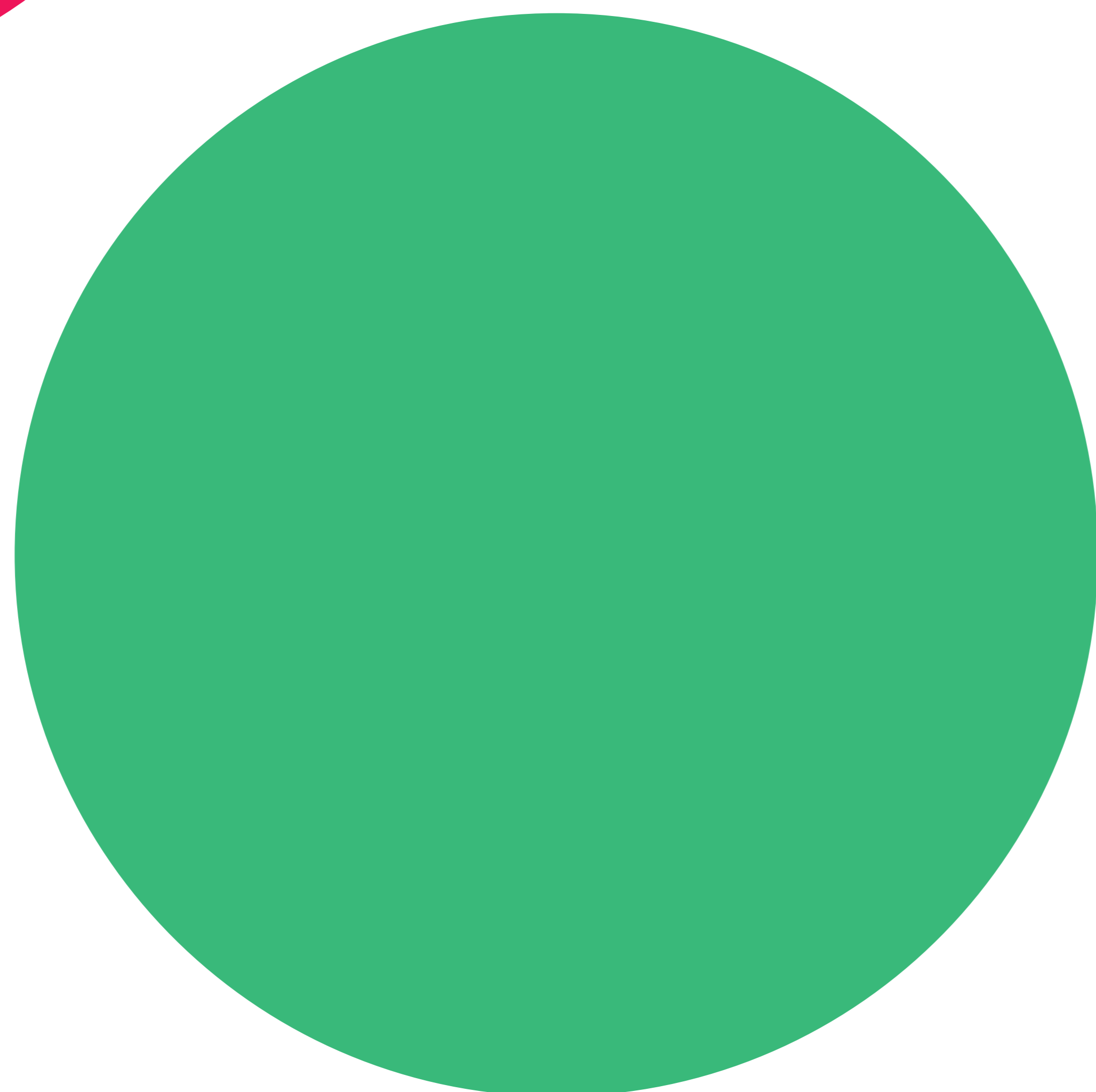
**wegbereitend**



**mitgestaltend**



**Werte**



**basisorientiert**

# Wir im täglichen Miteinander

Wir schenken einander Vertrauen und begegnen uns auf Augenhöhe.

Wir gehen achtsam, wertschätzend und aufrichtig miteinander um.

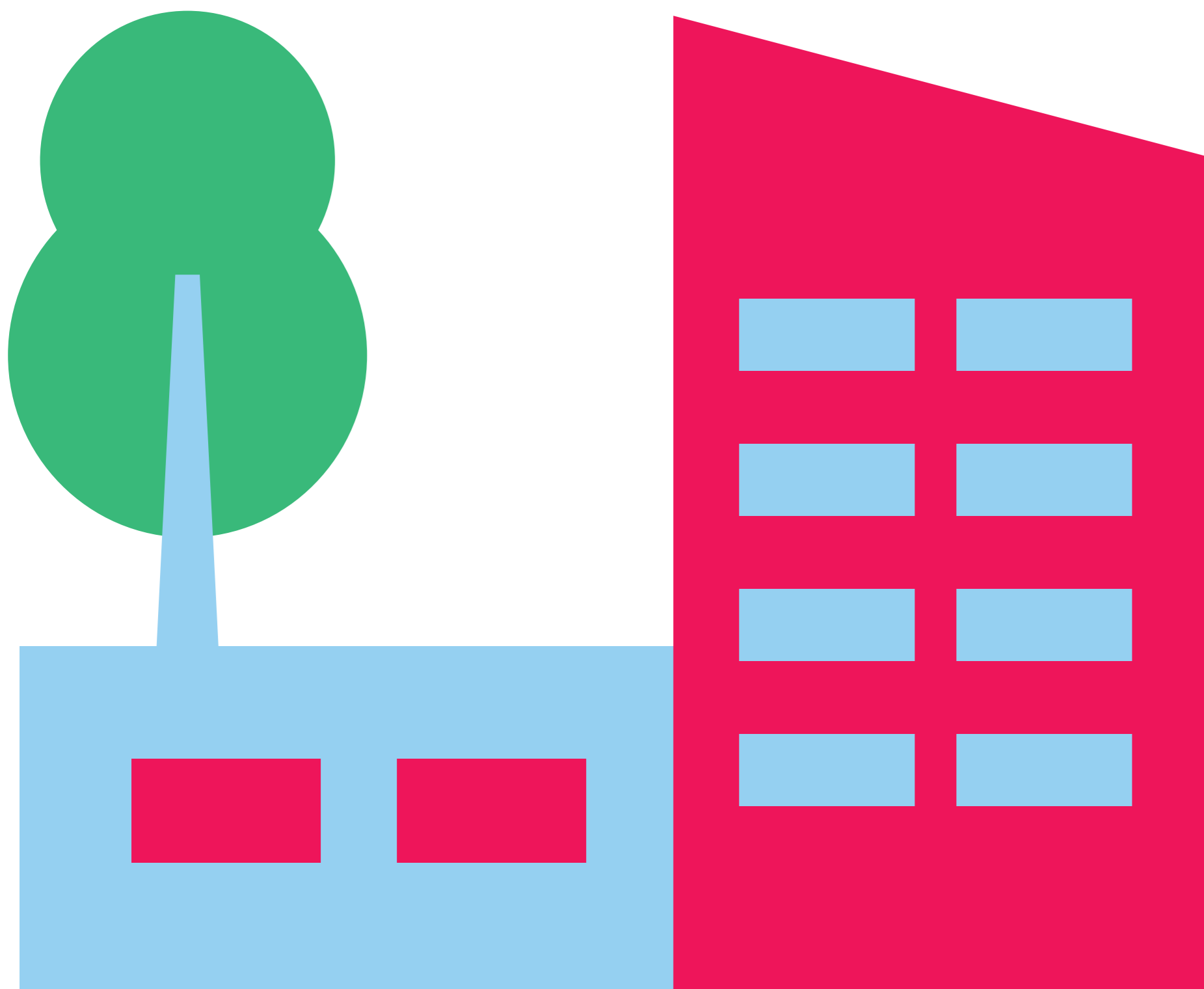
Wir ermutigen uns gegenseitig, die individuellen Fähigkeiten und Kompetenzen in unsere Arbeitsprozesse aktiv einzubringen. Auf diese Weise ermöglichen wir, dass sich die und der Einzelne ebenso entwickelt, wie wir als Team miteinander.

Wir erfahren Selbstwirksamkeit – Vielfalt, Diversität und Individualität stärken uns.

Wir bleiben eine lernende Organisation mit einer offenen Fehlerkultur.



# Leitbild



## Wir als Teil unserer Mitwelt

Wir ermöglichen Entwicklungsräume und achten Mensch und Natur auch in ihrer geistigen Dimension.

Die Integrität von Lebewesen und Gemeinschaften achten und wertschätzen wir.

Wir nehmen Weltoffenheit und Respekt vor dem Lebendigen und dem Nicht-Lebendigen mit auf in unser Tun.

## Wir wollen Mut machen & ermöglichen

Wir stärken die Zivilgesellschaft. Dies tun wir, indem wir Menschen dazu ermutigen und befähigen, sich für gesellschaftliche Entwicklung im oben genannten Sinne einzusetzen; auf diese Weise verstärken wir gesellschaftliche Veränderungsprozesse und Freiräume.

Der oft einseitigen Wirkung der Ökonomisierung stellen wir die Förderung von regenerativen Prozessen entgegen. Wir tragen aktiv zur Ressourcenverbesserung bei.

Wir knüpfen Netzwerke und Beziehungen mit engagierten Menschen, wie Stifter\*innen, Förderpartner\*innen, Schüler\*innen und vielen mehr, um zukunftsweisende Ideen zu verwirklichen.

Mit Freude und Mut wollen wir Konventionen überschreiten und offen auf fortschrittliche Ideen zugehen.

Wir zeigen Haltung.

